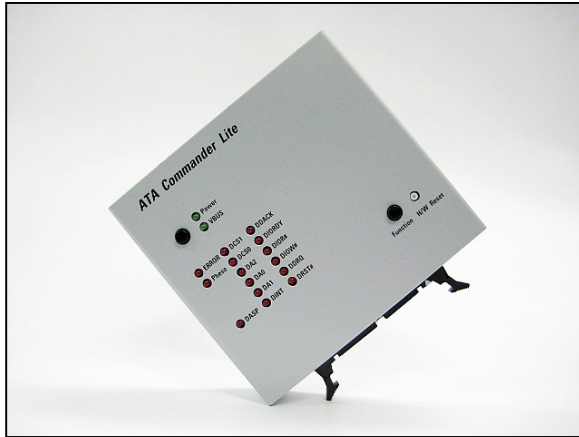


ATA/ATAPI デバイス検査用 マルチファンクションテスター

「ATA Commander Lite」



【ハードウェア仕様】

対応デバイス	ATA/ATAPI-7 規格準拠デバイス
対応転送モード	PIO Mode 0~4 対応 Multi Word DMA Mode 0~2 対応 Ultra DMA Mode 0~4 対応
表示(LED)	ATA バス状態表示、アクセスなど
ATA コネクタ	40ピン(39ピン)オス コネクタ
外形寸法	W110 × D100 × H25 (mm)
PC 接続	USB1.1 / USB2.0

【アプリケーション仕様】

コマンド入力	コマンドリスト入力/ダイレクト入力
ファイル出力	情報ファイル、ログファイルとして保存可能
対応コマンド	ATA/ATAPI-7 コマンドセット (ベンダーコマンドにも対応可能)
対応 OS	Windows 2000 / XP (32bit) / Vista (予定)

【製品概要】

「ATA Commander Lite」(ATA コマンド ライト)は、従来の WindowsPC では不可能だった、ATA/ATAPI デバイスに対する、任意のコマンドの発行およびデータの送受信を可能にする装置です。

本装置を使用することにより、ATA/ATAPI デバイスの設計、開発、検査等における動作確認や問題解析において、デバイスの検査を容易に行うことが可能になります。

また、教育機関や開発部門の教材として ATA/ATAPI 規格の実習、技術習得にも最適な装置です。

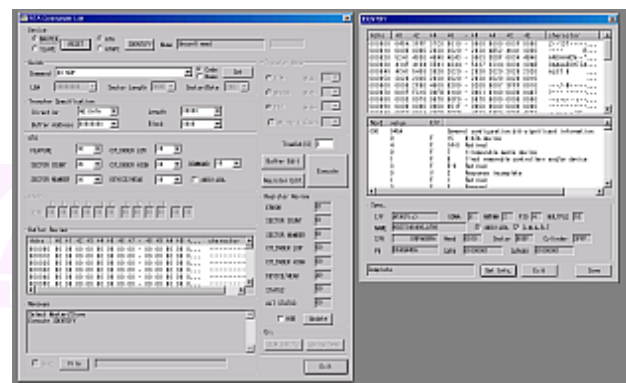
標準的な検査装置とは少し違った、"必要な機能を手軽に！"をコンセプトにした自社開発(国内生産)製品です。

【製品の特徴】

- ◆ ハードディスク、DVD/CD ドライブ、CF メモリ、各種変換 LSI などに対してコマンド発行、動作確認が可能。
- ◆ WindowsPC と接続し、専用アプリケーション上から操作を行えるため、複雑なコマンド指定やレジスタ指定を容易に行えます。
- ◆ コンパクトサイズのため、持ち運びに最適。
モバイル PC との組み合わせで、外出先での調査、解析や省スペースでの検査を実現可能。



<接続イメージ>



<専用アプリケーション画面イメージ(メインウィンドウなど)>

本装置は操作用 PC (WindowsPC)より、専用アプリケーションを使用して操作を行います。専用アプリケーションは GUI 操作を採用し、簡単操作と多彩な機能でデバイスの検査や解析を支援します。基本操作は全てメインウィンドウから可能で、コマンド指定やレジスタ指定は"リスト選択"と"ダイレクト入力"の2つの方法で指定が可能です。

<主な機能/表示項目>

- ・Master/Slave や ATA/ATAPI コマンド、転送モードの指定
- ・レジスタや転送データの指定
- ・レジスタ情報やデータの表示およびエディット

その他にも、Identify 情報の表示や S.M.A.R.T 情報の表示、簡易エージング機能などの便利な機能を搭載しております。また、各種情報や操作履歴(コマンド発行履歴など)は、情報ファイルやログファイルとして保存することが可能なため、操作性と利便性に優れたアプリケーションとなっております。

製品名 : ATA Commander Lite

(型番 : ATA_COMM_LITE)

定価 : 95,000円 (税別)

付属品 : AC アダプタ、CD-ROM(専用アプリケーションなど)